

Projekt zagospodarowania terenu zieleni

# STANDARD



Realizacja mgr inż. Konrad Wójcik  
mgr Małgorzata Chmielewska - Wójcik

tel.: 606-661-979

[acer@acerogrody.pl](mailto:acer@acerogrody.pl)  
[www.acerogrody.pl](http://www.acerogrody.pl)

# PROJEKT STANDARD ZAGOSPODAROWANIA TERENU ZIELENI

## ETAP 1 - KONCEPCJE ZAGOSPODAROWANIA TERENU

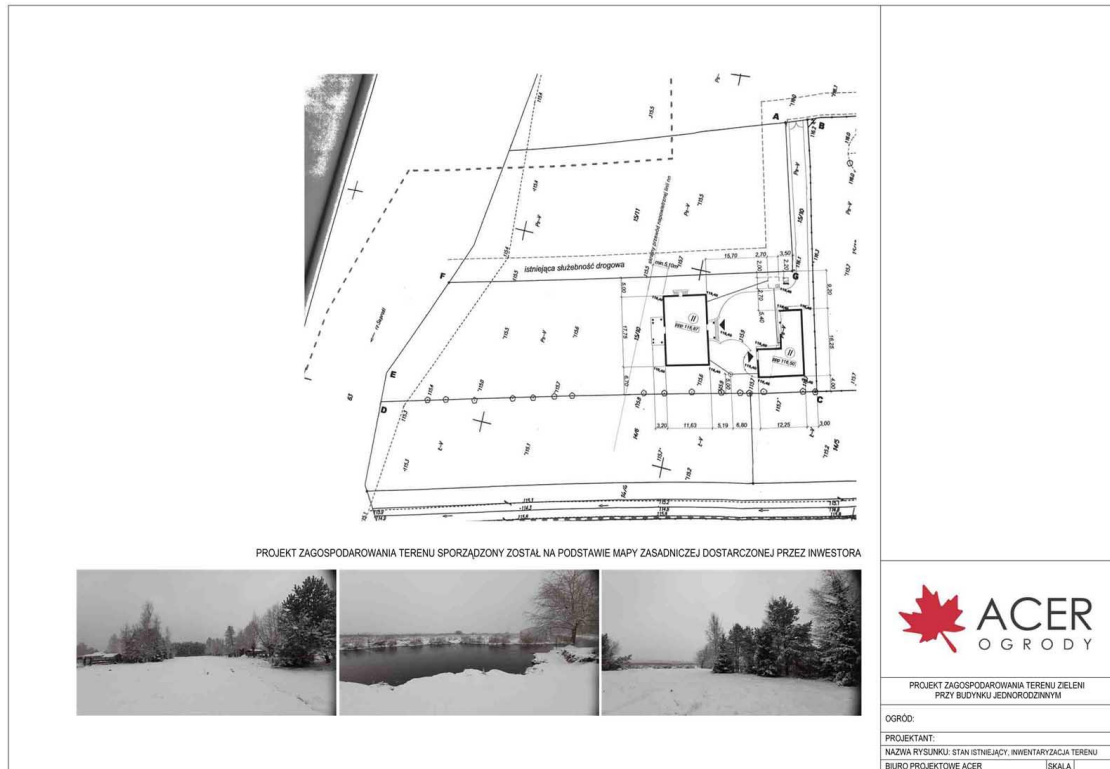
### □ INSPIRACJE



### □ KONCEPCJA ZAGOSPODAROWANIA TERENU ZIELONEGO

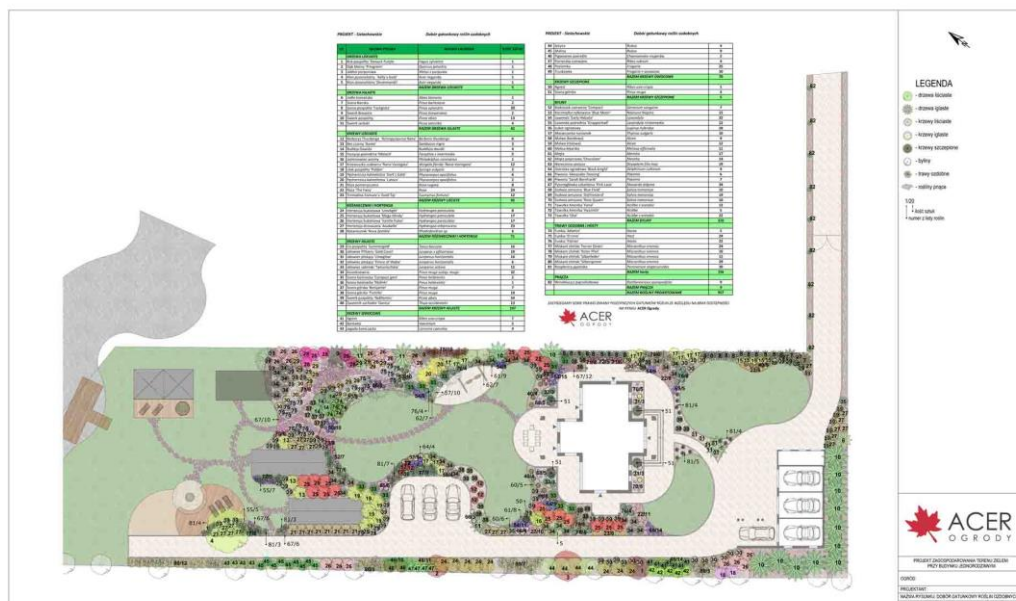


## □ INWENTARYZACJA TERENU



## ETAP 2 – DOBÓR GATUNKOWY ROŚLIN OZDOBNYCH

## □ PROPOZYCJA PROJEKTOWANYCH GATUNKÓW ROŚLIN OZDOBNYCH



□ PROJEKT OŚWIETLENIA



□ PROJEKT DRENAŻU



□ DETAL



## □ WIZUALIZACJE OGRODU



## □ WYBRANE MATERIAŁY

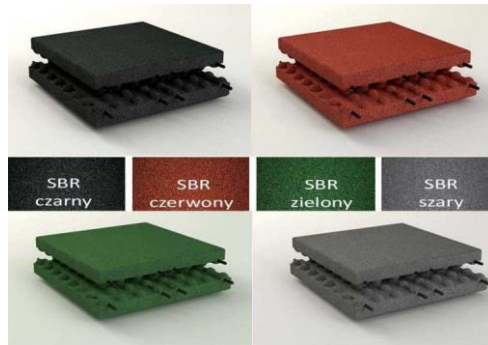
### **Nawierzchnie**

Nawierzchnia z kostki SASSO z firmy RAKBUD, kolor: safari



Źródło: <https://rakbud.com.pl/wyroby-betonowe/kostka-brukowa/dekoracyjna/sasso>

Miejsce na plac zabaw z płyt SBR, kolor: szary, wymiary jednej płyty: 50 cm na 50 cm



Źródło: <https://flexizone.pl/nawierzchnie/nawierzchnia-na-plac-zabaw/plyty-gumowe>

Pływający pomost przy rzece złożony z gotowych modułów



Źródło: <https://pomostywodne.pl>

Ścieżka z kamienia łamanego



Źródło: <https://acerogrody.pl/realizacje/ogrod-klasyczny/>

Stopnie schodowe z kostki granitowej, kolor: zrudziaty, wielkość: 10



Źródło: <https://acerogrody.pl/realizacje/ogrod-na-skarpie/>

Patio z kamienia łamanego przy palenisku



Źródło: <https://acerogrody.pl/projekty-ogrodow/projekt-przy-lesie/>

**Rabaty roślinne**

**Rabaty pokryte ściółką oraz zabezpieczone matą antychwastową:**

Powierzchnie pokryte kamieniem płukany, 8-32 mm



Źródło: <https://acerogrody.pl/realizacje/ogrod-rustykalny/>

Powierzchnie pokryte korą sosnową



Źródło: <https://acerogrody.pl/realizacje/ogrod-nowoczesny/>

Obrzeże rabat z kamienia polnego



Źródło: <https://acerogrody.pl/realizacje/ogrod-rustyczny/>

Obrzeże ogrodowe Eko-Bord do oddzielenia rabat z różnymi ściółkami

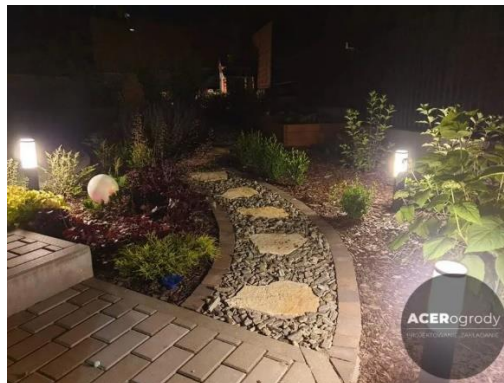


Źródło: <https://acerogrody.pl/realizacje/bonsai-w-ogrodzie/>



## Oświetlenie

Lampki stojące



Źródło: <https://acerogrody.pl/realizacje/ogrod-klasyczny/>

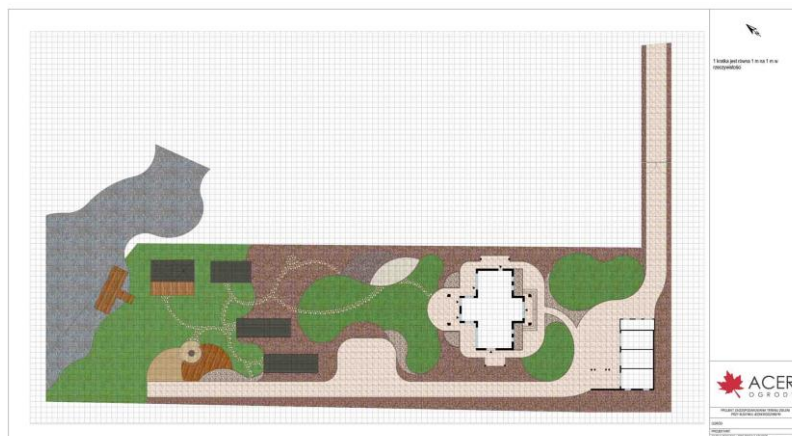
Reflektorki



Źródło: <https://acerogrody.pl/realizacje/ogrod-klasyczny/>

## ETAP 3 –PRZYGOTOWANIE OSTATECZNEGO PROJEKTU OGRODU

### □ PLANY TECHNICZNE





Projekt zagospodarowania zieleni ogrodu przydomowego w miejscowości .....

**OPIS TECHNICZNY**

**PROJEKT ZAGOSPODAROWANIA ZIELENI OGRODU PRZYDOMOWEGO W MIEJSCOWOŚCI .....**

**I. CZĘŚĆ OGÓLNA**

1. Inwestor: Państwo .....
2. Jednostka projektująca: „ACER” Konrad Wójcik ul. Rema 100B/31 15-370 Białystok
3. Autor: arch. kraj. ....

**II. DANE TECHNICZNE**

E.g. [Rodzaj materiałów]		Nawierzchnia [m <sup>2</sup> ] / [m] / [szt.] (0,00%)	
Trawnik			
1. Trawnik [m <sup>2</sup> ]	1060		1166
Rabaty roślinne*			
2. Płaza [m <sup>2</sup> ]	32		35,2
3. Powierzchnia pokryta kamieniem płakającym [m <sup>2</sup> ]	81		89,1
4. Powierzchnia pokryta kory sosnową [m <sup>2</sup> ]	365		395,5
5. Obrzeże eko-bord [m.b.]	14		15,4
6. Murowane obrzeże rabat z kamienia polnego [m.b.]	146		160,6
Nawierzchnie			
7. Nawierzchnia z kostki SASSO z firmy KAKSUD, kolor: szary [m <sup>2</sup> ]	816		897,6
8. Miejsce na plac zabaw z płyt SBR, kolor: szary, wymiary jednej płyty: 30 cm na 30 cm [m <sup>2</sup> ]	30		33
9. Pływające pomosty przy rowie obrotowy z gotowych modułów [szt.]	1		1,1
10. Ścieżka z kamienia łamanego [szt.]	312		363,2
11. Podest drewniany/kompozytowy przy palenisku [m <sup>2</sup> ]	34		37,4
12. Obrzeża nawierzchni z kamienia polnego [m.b.]	404		444,4
13. Stopnie schodkowe z kostki granitowej, kolor: żrutiaby, wielkość: 10 [m.b.]	35		38,5
14. Patis z kamienia łamanego przy palenisku [m <sup>2</sup> ]	13		14,3
Donice			
15. Donice przed domem murowane z kostki granitowej, kolor: żrutiaby, wielkość kostki: 10 cm, wymiary donic: 165 cm na 500 cm, wys. 45 cm [szt.]	2		2,2
16. Donice za domem murowane z kostki granitowej, kolor: żrutiaby, wielkość kostki: 10 cm, wymiary donic w kierunku otwartej kuli, promień 3 m, wys. 45 cm [szt.]	2		2,2
17. Palenisko murowane z kamienia polnego na wys. 10 cm [m.b.]	3,8		4,18
Oświetlenie			
18. Lamki stojące [szt.]	39		-
19. Oświetlenie zewnętrzne, gładki na wycięciu [m.b.]	30		-
20. Oświetlenie solarne, przenośne [szt.]	9		-
21. Oświetlenie LED pomostu [m.b.]	39		-
22. Relejkowy [szt.]	35		-
Mali architektura			
23. Pergola [szt.]	1		-
<b>Granica opracowania [m<sup>2</sup>]</b>		<b>3310</b>	

\*powierzchnia przeznaczona pod rabaty zostanie wyłożona geowłókniną zapobiegającą osydkom wymiataniu chwastów

## OGRÓD PIĘKNY CAŁY ROK

### PRAKTYCZNE PORADY I PIELĘGNACJA (16 str.)

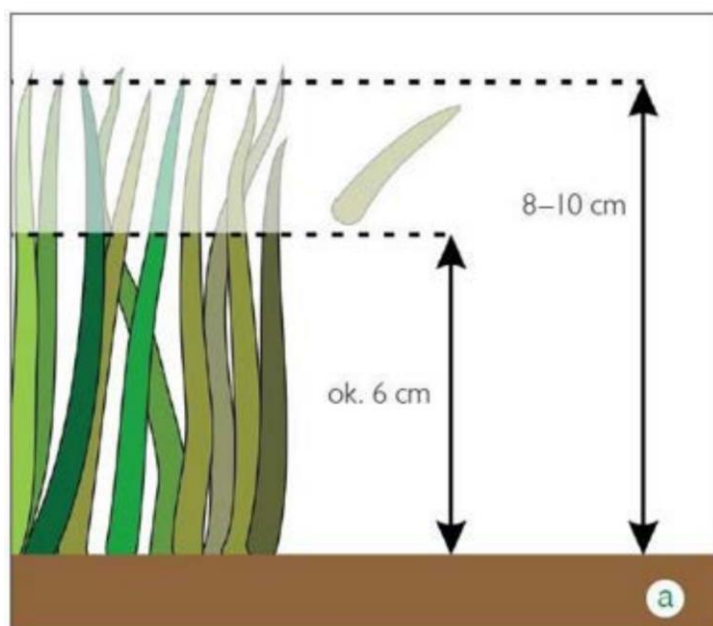
#### TRAWNIK

---

Nowy trawnik z siewu – gdy trawa osiągnie 8-10 cm wtedy powinno być pierwsze koszenie. Kosimy na  $\frac{1}{2}$  wysokości. Każde kolejne koszenie powinno być nie większe niż  $\frac{2}{3}$  wysokości ( $\frac{2}{3}$  to pokos - siano). Docelowo wysokość trawy powinna być 2-4 cm

Nowy trawnik z rolki – pierwsze koszenie następuję po ok. 10 dniach, kiedy osiągnie 8-10cm, w tym czasie trawa ukorzenia się i wstaje. Kosimy na  $\frac{1}{2}$  wysokości. Każde kolejne koszenie powinno być nie większe niż  $\frac{2}{3}$  wysokości ( $\frac{2}{3}$  to pokos - siano). Docelowo wysokość trawy powinna być 2-4 cm

Wraz z kielkującą trawą pojawią się chwasty, przy pierwszym koszeniu część z nich zostanie usunięta, dopiero drugie koszenie wyeliminuje ich znaczną część. Po 2 miesiącach spryskać trawnik od „dwuliściennych” .



Zanim trawnik wszędzie należy podlewać mało, a często. Nie powinno się dopuścić do wyschnięcia wierzchniej warstwy. (Podlewamy nawet 3 razy dziennie gdy są upały). Po około miesiącu można zmniejszyć ilość podlewań, wystarczy 1 raz dziennie, tak aby ziemia namiękła na 5 cm. **(WIĘCEJ INFORMACJI W PROJEKCIE)**

